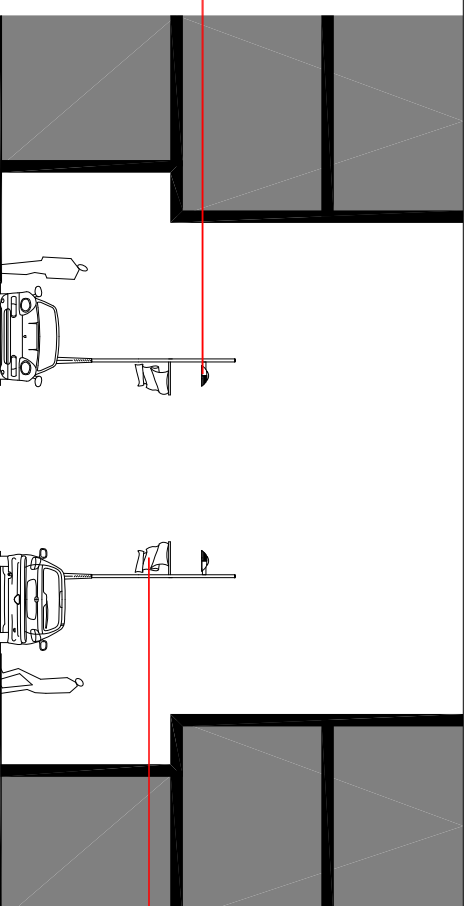


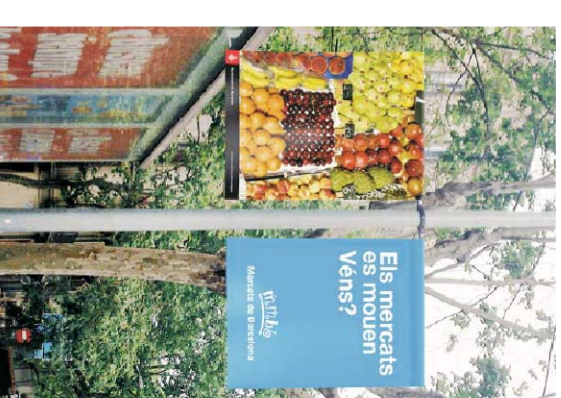
Eje Comercial:

Calle Tomás Capelo

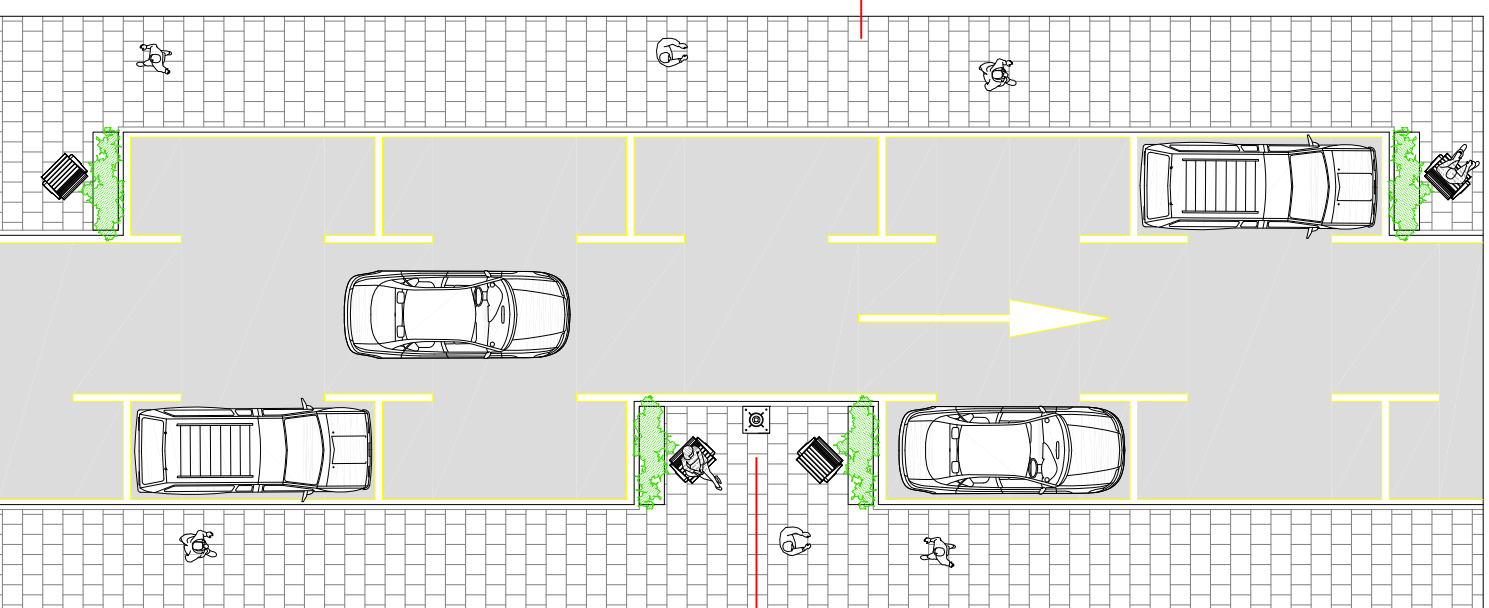
Renovación del sistema de alumbrado público mejorando la eficiencia energética de la instalación.



Mayor dotación de sistemas de señalización urbano-comercial: Mupji's, banderolas, carteles, etc. de información, promoción y localización comercial.



Aumento de la anchura de las aceras gracias a la disminución de la anchura de la calzada.
Mejora general de la accesibilidad y transitableidad mediante la creación de pasos de peatones sin barreras arquitectónicas.



Creación de pequeñas "islas verdes", ocupando una plaza de aparcamiento, en las que se disponen asientos y vegetación ornamental.



Las propuestas son orientativas y por tanto permiten modificaciones en función de las variaciones de sección de las vías urbanas u otros motivos, siempre y cuando cumplan con los objetivos planteados para el eje comercial estudiado.

Plan de
Acción Comercial
de Sant Joan d'Alacant

EJE

3.2

Mejora de los Principales Ejes Comerciales

Propuesta de actuación Calle Tomás Capelo

AUNTAMENT DE SANT JOAN
D'ALACANT



GENERALITAT VALENCIANA
CONSELLERIA D'ECONOMIA, INDÚSTRIA I COMERÇ