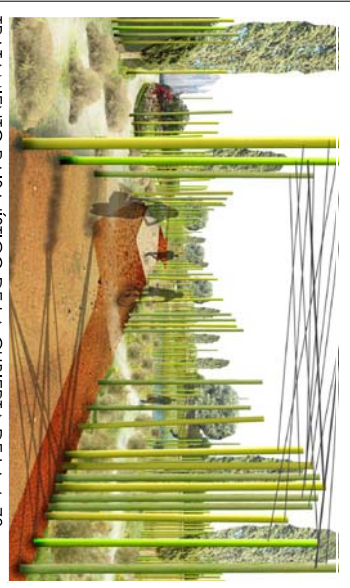


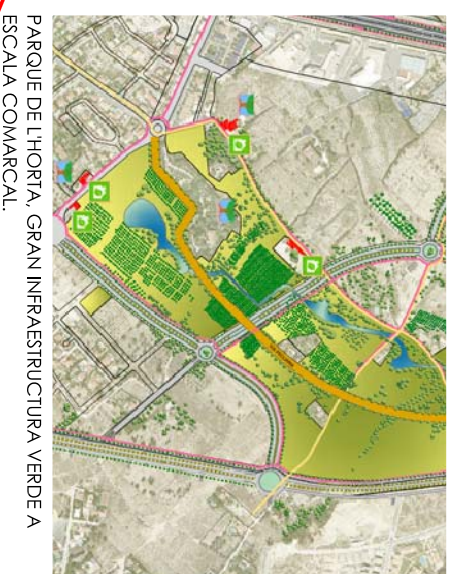
Principales determinaciones del Plan General



PARQUE EMPRESARIAL FABRAQUER NORD.



TRATAMIENTO PARSAJÍSTICO DE LA CUBIERTA DE LA A-70



PARQUE DE L'HORTA. GRAN INFRAESTRUCTURA VERDE A ESCALA COMARCAL.



TRANSFORMACIÓN DE LA TRAVESÍA DE LA N-332 EN LA AVENIDA MIGUEL HERNÁNDEZ

IDEAS FUERZA QUE RIGEN LAS DETERMINACIONES DEL NUEVO PLAN GENERAL DE SANT JOAN.

- Recuperar y modernizar el casco antiguo.
- Romper con la dispersión territorial mediante la compactación del territorio.
- Utilizar la zona superior del túnel de la autovía para uso público.
- Potenciar el transporte público.
- Transformar la imagen urbana.
- Crear espacios de oportunidad para afianzar la centralidad en el área metropolitana.
- Aprovechar las sinergias con el litoral.
- Transformar la CN-332 en avenida bulevar.
- Encauzar barrancos y ríos y potenciar sus posibilidades de uso y disfrute.

Plan de Acción Comercial de Sant Joan d'Alacant	PLANO
	3

Andlís del municipio
Principales determinaciones del Plan General